



**MEDIDAS DE MITIGACION DE CAPTURA
INCIDENTAL EN LA PESQUERIA DEL PEZ ESPADA
CON PALANGRE DE SUPERFICIE**

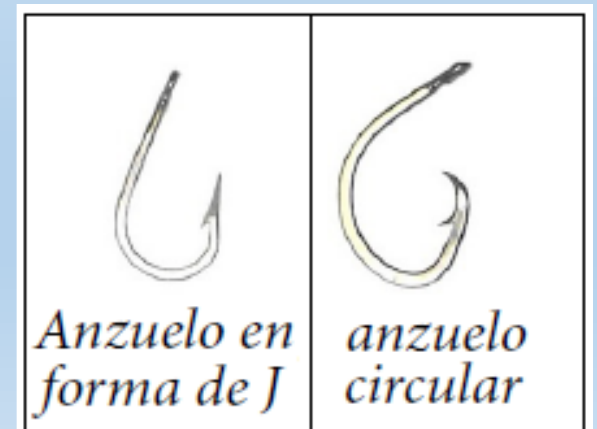
TIPOS DE ANZUELOS Y CARNADA

Existen varios tipos de anzuelos en la actualidad, que son implementados en la pesquería de palangre que cierta evidencia que sugiere que distintos anzuelos afectan la captura incidental de tortugas y aves marinas de manera distinta.

El tipo de carnada o cebo como el tamaño (entero o en pedazos) afectan la pesca. Muchas especies de peces pequeños, Moluscos y crustáceos como sardinas y caballas, así como calamares, gambas, cangrejos, sepias, pulpos, mejillones, boquerones y alachas son usados como cebo. Algunas pesquerías usan una combinación de distintos cebos para atraer mejor las especies objetivo de pesca.

Se recomienda el uso de las siguientes medidas para Anzuelos y Carnada para minimizar las capturas incidentales:

1. Uso de anzuelos circulares.
2. Uso de peces como cebo.
3. Calado del aparejo y los anzuelos del palangre a mayor profundidad.

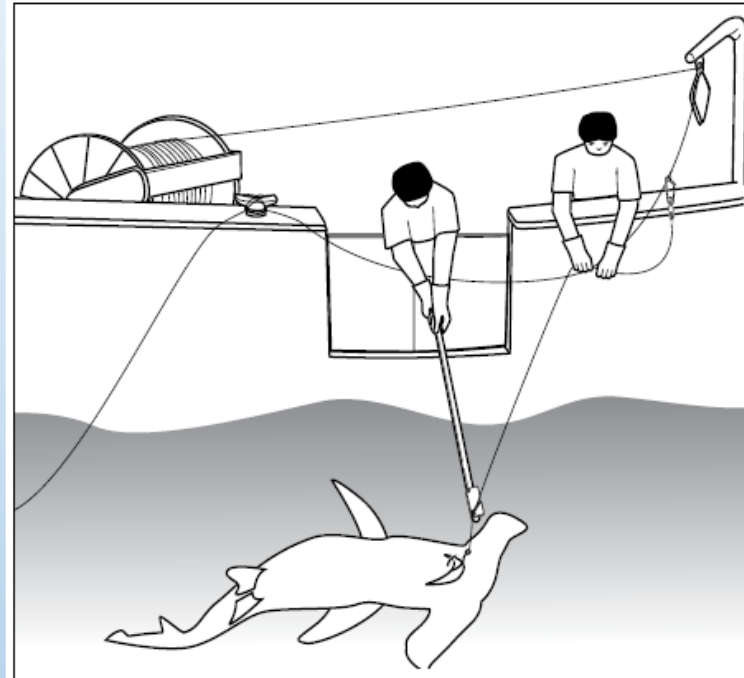


BUENAS PRACTICAS PARA REDUCIR CAPTURAS INCIDENTALES EN TIBURONES

Los tiburones juegan un papel importante en el mantenimiento de los ecosistemas oceánicos saludables. No obstante, algunas poblaciones de tiburones a nivel mundial están en riesgo por la sobrepesca.

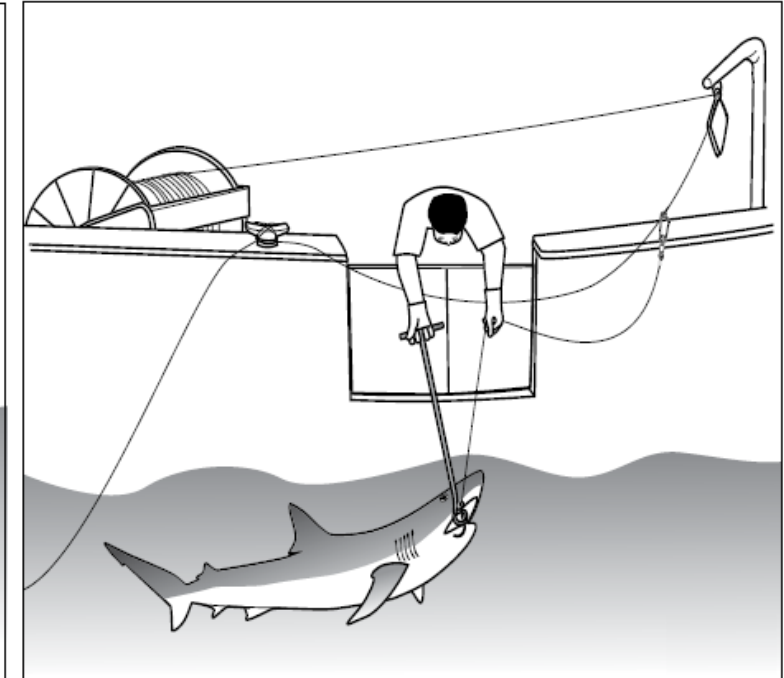
Podemos observar la manera correcta de liberación de Tiburones que no fueron subidos a cubierta.

Manejo correcto de Tiburones



Trayendo el tiburón o raya a la embarcación. Retirar el anzuelo y la línea.

- * Detener la embarcación.
- * Asegure el lado más alejado de la línea madre al bote.
- * Si el pez se retuerce y gira vigorosamente, puede ser demasiado peligroso, usar un desenganchador, si intentó usar un desenganchador pero no se pudo sacar el anzuelo; o, el tiburón o raya se tragó el anzuelo y no se puede ver el anzuelo, utilice un cortador de línea de mango largo para cortar la línea lo más cerca posible del pez.



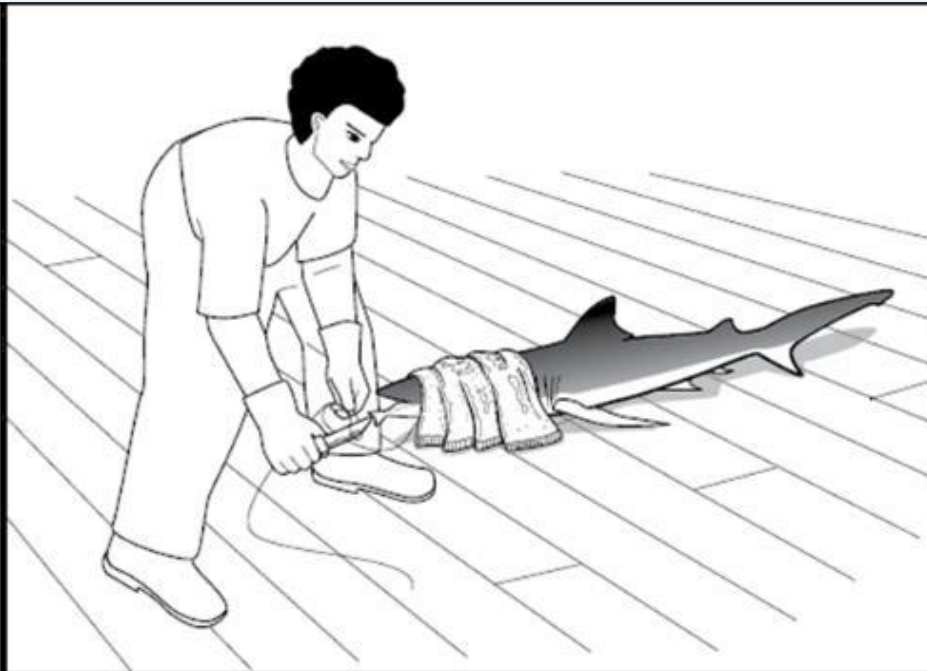
Para tiburones / rayas tranquilos, que no giren de manera vigorosa, que se encuentren enganchados y se pueda visualizar el anzuelo en el cuerpo o boca, use un desenganchador de mango largo para tratar de quitar el anzuelo.

Manipulación de Tiburones en Cubierta



Traer pequeños tiburones y mantarrayas a bordo

- Use un dispositivo con filamento rígido (p. Ej., Use una red multifilamento) para levantar el tiburón o la mantarraya suavemente hacia la plataforma (ver dibujo).



Retirar el anzuelo y la línea de tiburones y manta rayas en la cubierta

- Coloque un paño húmedo de color oscuro sobre sus ojos (no presione los ojos).
- Si se tragó el anzuelo, corte la mayor cantidad de hilo posible (ver dibujo). No tire demasiado fuerte de la línea. No intente quitar el anzuelo con un desenganchador o tirando del reinal

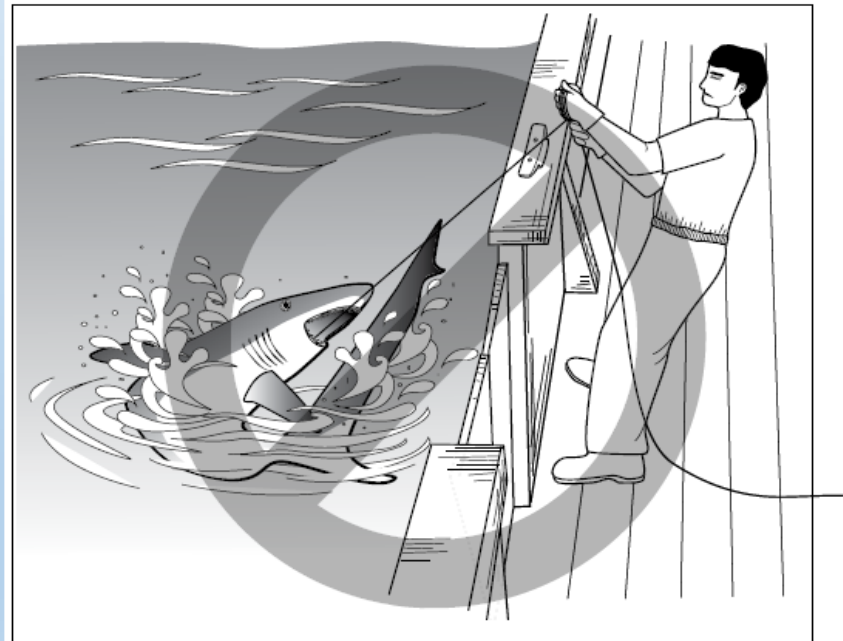


- Si está enganchado, y el anzuelo es visible en el cuerpo o la boca, use un cortador de pernos para quitar la lengüeta del anzuelo, y luego retire el anzuelo.

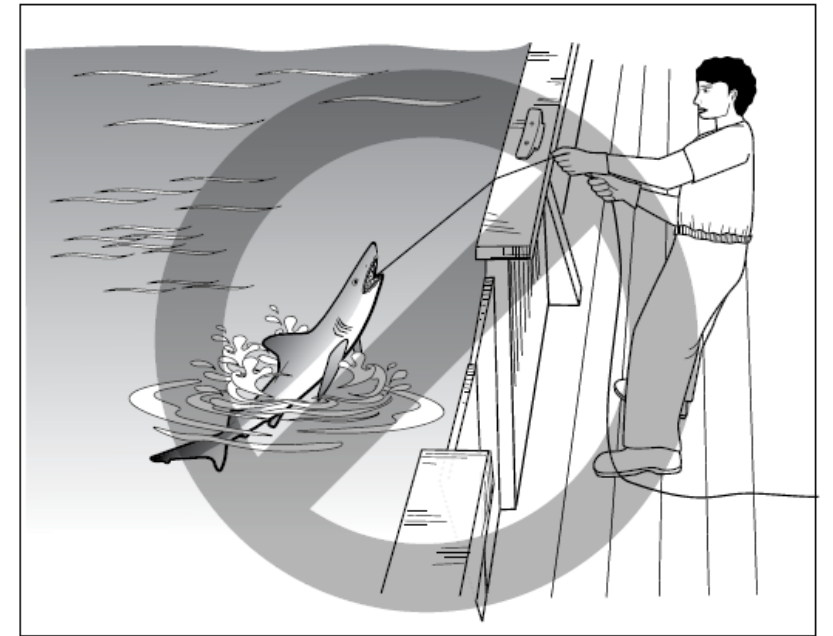
Forma Errónea de manipular a Tiburones

Se Prohíbe expresamente:

1. El uso de ganchos metálicos curvos (garfios) para desplazar los tiburones.
2. Levantar los tiburones por las hendiduras branquiales o espiráculos y/o por la cola.
3. Hacer agujeros en el cuerpo de los tiburones (por ejemplo, para pasar un cable para levantar).



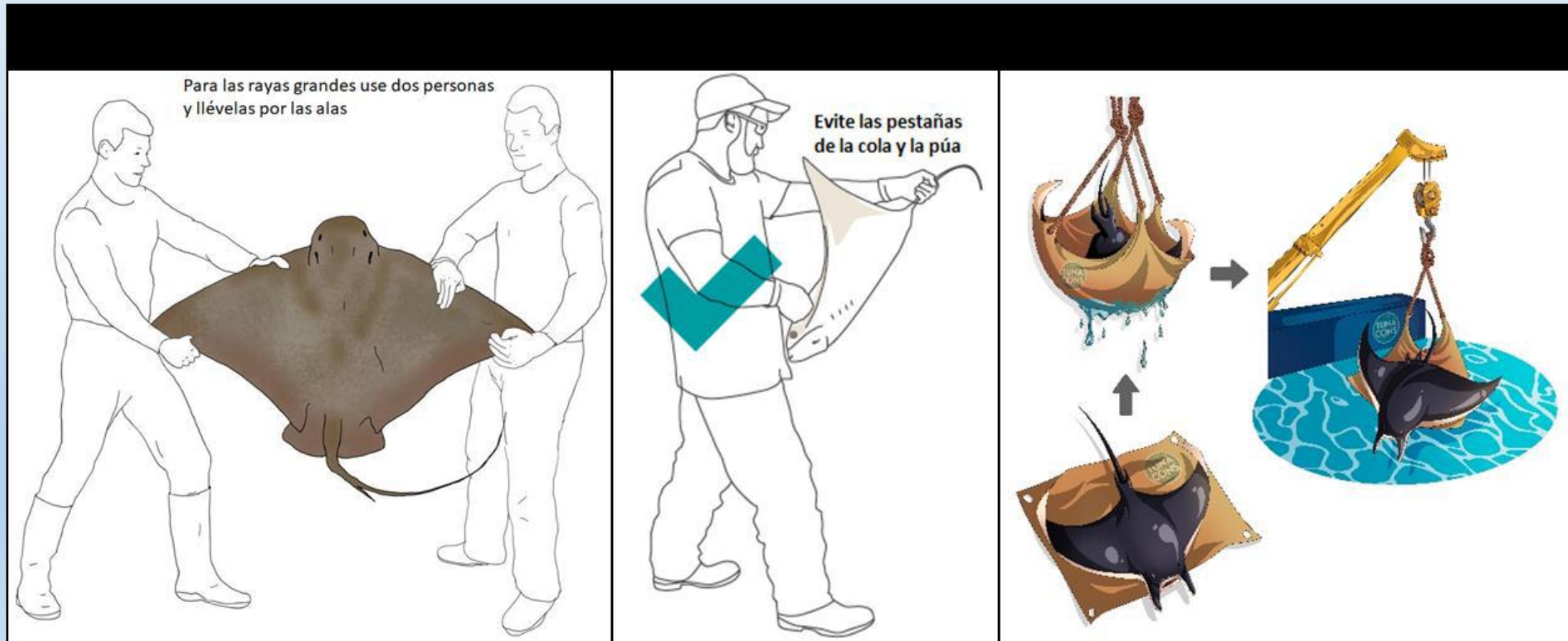
No envuelva los dedos, las manos o los brazos en la línea cuando traiga un tiburón o una raya al bote; podría ser arrastrado por la borda



No los levante con el reinal, especialmente si está enganchado.

BUENAS PRACTICAS PARA REDUCIR CAPTURAS INCIDENTALES MANTARRAYAS O RAYAS

Las Mantarrayas son también especies extremadamente vulnerables a la sobrepesca y en la pesquería del atún con palangre en el Océano Pacífico Oriental son capturadas incidentalmente.



Forma Errónea de Manipular Mantarrayas o Rayas

Se Prohíbe expresamente:

1. El uso de ganchos metálicos curvos (garfios) para desplazar las Mantarrayas o Rayas.
2. Levantar las Mantarrayas o Rayas por las hendiduras branquiales o espiráculos y/o por los lóbulos cefálicos.
3. Hacer agujeros en el cuerpo de los Mantarrayas o Rayas (para retirar el anzuelo o ser levantadas con el mismo).

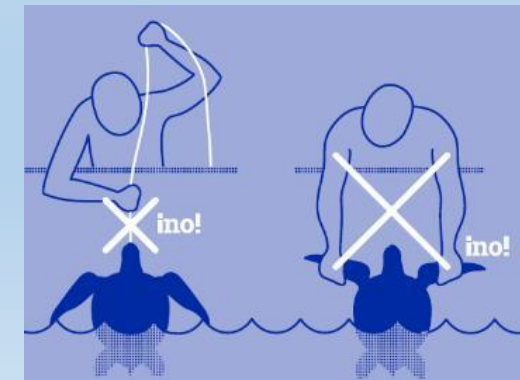
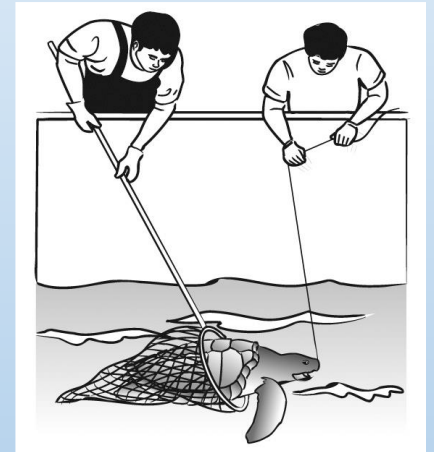
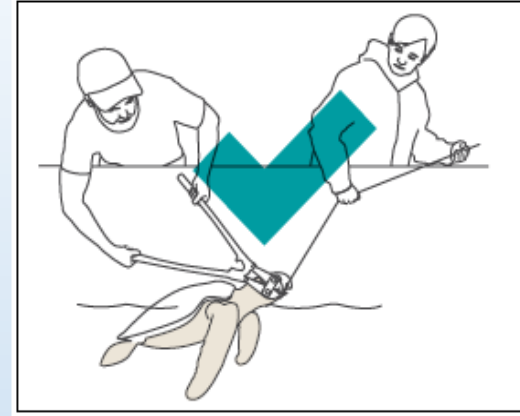


MANIPULACION Y LIBERACION SEGURA DE CUALQUIER TORTUGA MARINA CAPTURADO DE FORMA INCIDENTAL

Si se nota una tortuga en la línea, disminuya la velocidad para reducir el trauma del animal. Si es posible, libere a la tortuga sin manipularla, acercando cuidadosamente al animal lo más cerca posible de la embarcación y corte la línea con un cortador de línea de mango largo lo más cerca posible del animal o use un desenganchador para quitar el anzuelo.

Si una tortuga tiene que ser llevada a bordo.

- Use una red o “chinguillo” para subirla a bordo.
- Tenga mucho cuidado al manipular las tortugas, tienen mandíbulas fuertes, por lo tanto, mantenga los dedos, las manos y los pies alejados de la boca de las tortugas.
- No coloque las manos donde las aletas puedan aplastarlas contra el caparazón.
- Levante la tortuga con una mano en la parte delantera del caparazón (a la cabeza) y la otra en la parte posterior (cerca de la cola). Se pueden requerir dos miembros de la tripulación para levantar animales grandes.



Video explicativo de liberación de Tortugas Marinas



00:03,80



BUENAS PRACTICAS PARA REDUCIR CAPTURAS INCIDENTALES DE AVES MARINAS

La mayoría de las aves marinas se enganchan durante la cala de los reinales y, por consiguiente, mueren para cuando se recogen los aparejos.

- Cuando el pájaro esté al alcance, llévelo suavemente a mano o con la ayuda de un chinguillo de mango largo suba el ave a bordo.
- No tire del pájaro hacia arriba con la línea ya que esto puede causar más lesiones. No maneje las aves con las puntas de las alas ya que pueden romper el ala.

