



Analisis Stok Madidihang (YFT) Berdasarkan Alat Tangkap di WPPN- RI 714

Andi Irwan Nur
Koordinator Panelllmiah LPP WPPNRI 714

Pertemuan Lembaga Pengelola Perikanan (LPP) Wilayah Pengelolaan Perikanan
Negara Republik Indonesia WPPNRI- 714

Ditjen Perikanan Tangkap KKP- RI
Same Boutique Hotel, 9-11 Desember 2024

1. Pendataan Produksi

 DKP MALUKU	 Maluku PP Masohi	 PPN AMBON	 Sultra PP Laino
 DKP MALUKU UTARA	 Maluku PP Massarete	 PPN TERNATE	 Sultra PP Langara
 DKP NUSA TENGGARA TIMUR	 Maluku PP Tulehu	 PPN TUAL	 Sultra PP Lasolo
 DKP SULAWESI TENGAH	 Maluku PP Wetar Klishatu	 PPS KENDARI	 Sultra PP Molawe
 Sultra PPI SODOHOA KENDARI	 Maluku PPI Banda	 Sulteng PP Bente	 Sultra PP Numana
 DKP SULAWESI TENGGARA1	 NTT PP Anagarapati	 Sulteng PP Moehino	 Sultra PP Pasar Wajo
 Maluku PP ERI	 NTT PPI CEBA	 Sulteng PP Moilong	 Sultra PP Soropia
 Maluku PP Kelvik Taar	 NTT PPP TENAU KUPANG	 Sulteng PP Toili	 Sultra PP Torobulu
 Sultra PPI WAMEO Bau Bau			

5 Dinas Perikanan Provinsi, 29 Pelabuhan Perikanan

Tahun	PPS KENDARI											
	Produksi Madidihang [YFT] PPS											
	Januari	Pebruari	Maret	April	Mei	Juni	Juli	Agustus	September	Oktober	Nopember	Desember
2020	267.352	204.188	126.021	104.921	69.493	51.393	97.280	83.915	124.711	249.093	214.492	225.593
2021	189.531	176.337	176.004	139.264	50.200	97.131	91.228	98.250	85.133	110.723	93.383	89.891
2022	141.722	133.057	169.205	100.131	66.395	132.493	346.015	579.975	505.820	614.940	988.764	177.272
2023	368.277	334.949	210.423	82.695	113.744	106.309	69.408	77.991	107.520	133.437	86.594	35.297
2024	117.530	182.159	106.033	24.578	45.313	79.585	73.310	83.279	134.105	179.588	153.697	

Tahun	PPN TUAL											
	Produksi Madidihang [YFT]											
	Januari	Pebruari	Maret	April	Mei	Juni	Juli	Agustus	September	Oktober	Nopember	Desember
2023	557			710					3.000	3.036	1.779	9.350
2024	400	2.432	3.571	1.427	21.644		24.790	108.524	50.839	17.850	49.599	

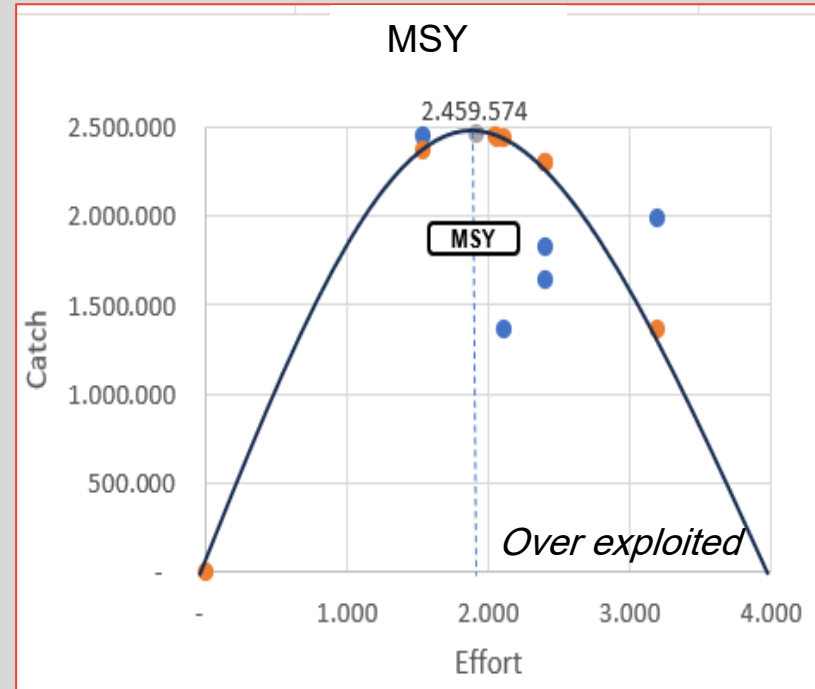
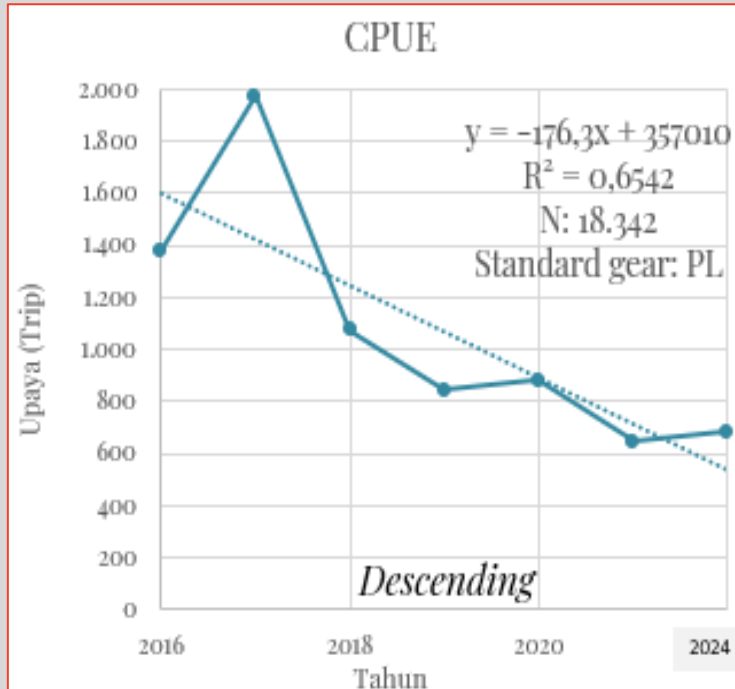
Tahun	PPN AMBON											
	Produksi Madidihang [YFT]											
	Januari	Pebruari	Maret	April	Mei	Juni	Juli	Agustus	September	Oktober	Nopember	Desember
2023	8.086	12.392	11.999	10.727	9.430	31.813	24.196	21.245	28.527	54.083	27.936	42.956
2024	9.060	34.513	31.451	48.409	89.502	67.558	44.993	65.222				

Tahun	PPN TERNATE											
	Produksi Madidihang [YFT]											
	Januari	Pebruari	Maret	April	Mei	Juni	Juli	Agustus	September	Oktober	Nopember	Desember
2023	8.869	1.451	2.927	2.949	2.587	4.298	1.296	6.834	322	1.914	1.372	356
2024	6.293	2.857	4.319	2.212	5.886	3.186	3.701	2.334				

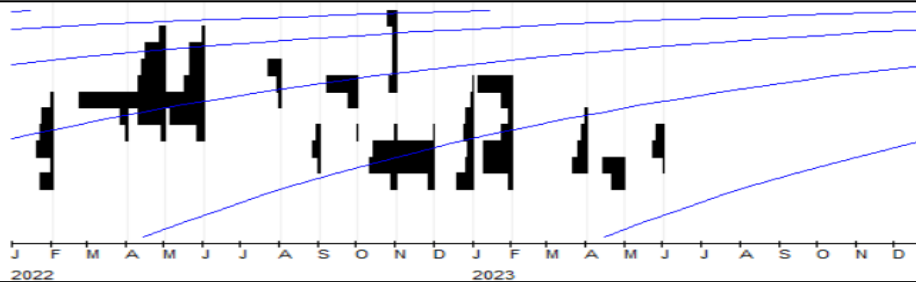
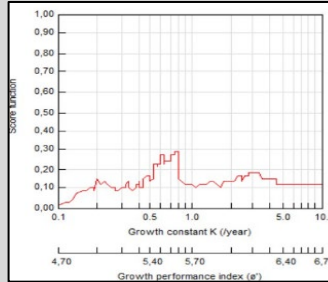
- Permen 4 2015 tentang, Permen 28 2023 tentang PIT : breeding and spawning areas sehingga *closed area* untuk YFT Oktober - Desember
- Sumber Data: Pelabuhan perikanan, DKP Provinsi, DKP Kabupaten/Kota, AP2HI, dan penyuluh meliputi data observer, enumerator dan *logbook 2016-2024*
- Jenis alat tangkap:
 - Purse seine* N 96, dan 100% menggunakan rumpon
 - Pole and Line*: N 529, dan 94% menggunakan rumpon
 - Handline* : N 730, dan 72% menggunakan rumpon
- Analisis data: *holistic, analitik, dan spasial (ENSO)*



2. Kelimpahan dan Tingkat Eksploitasi

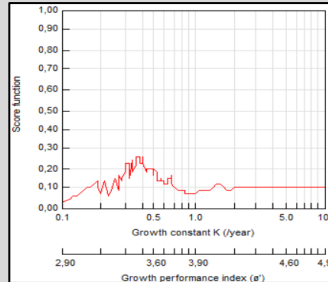


3. Pertumbuhan , Mortalitas dan Biomas



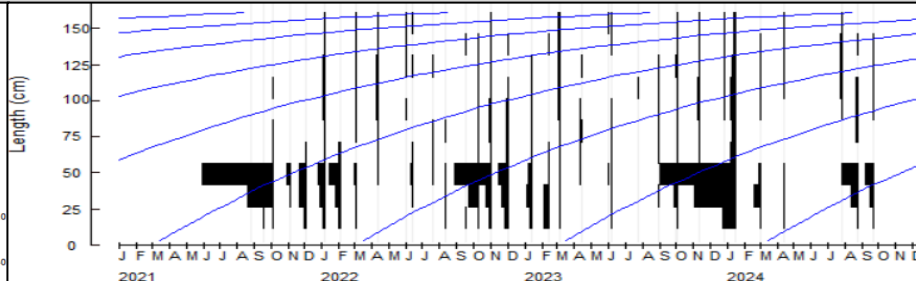
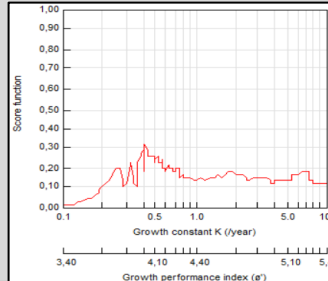
Purse Seine

N 907
 L_{∞} : 79 cm
 K: 0,76 year⁻¹



Pole and Line

N: 3246
 L_{∞} : 95,5 cm
 K: 0,5 year⁻¹



Handline

N: 5476
 L_{∞} : 172,4 cm
 K: 0,5 year⁻¹



Purse Seine

Kisaran 11-59 cm



Pole & Line

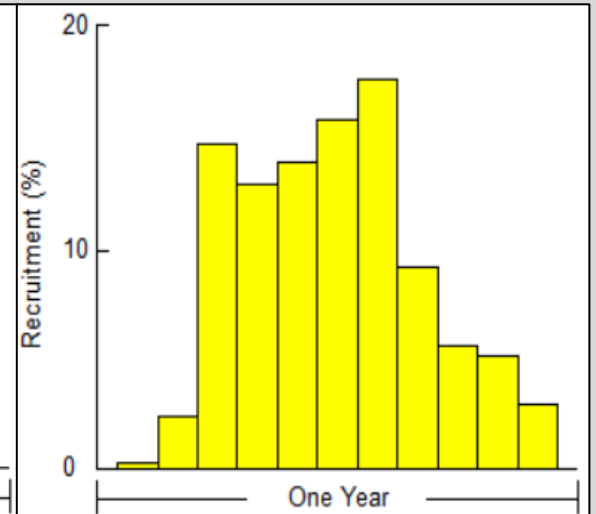
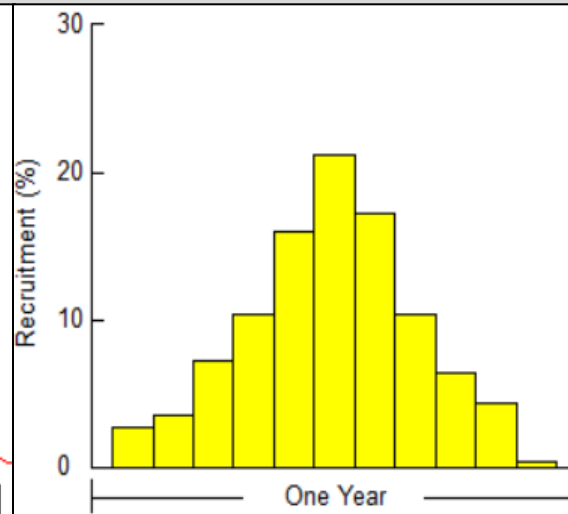
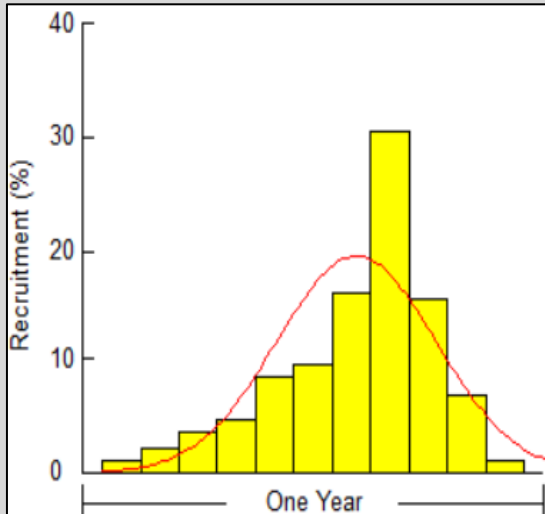
Kisaran 24-85 cm



Handline

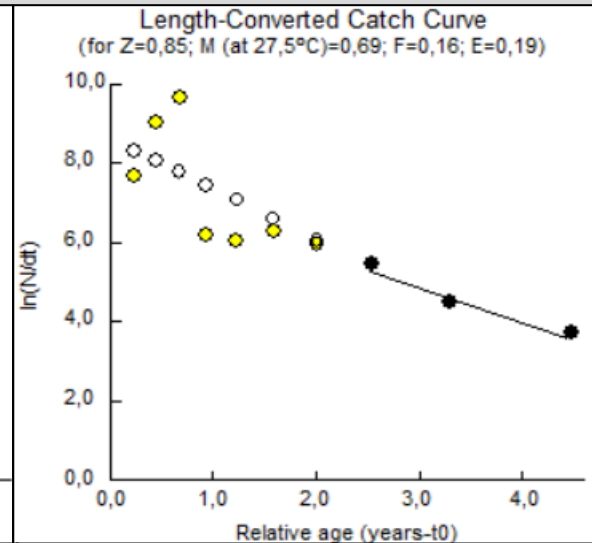
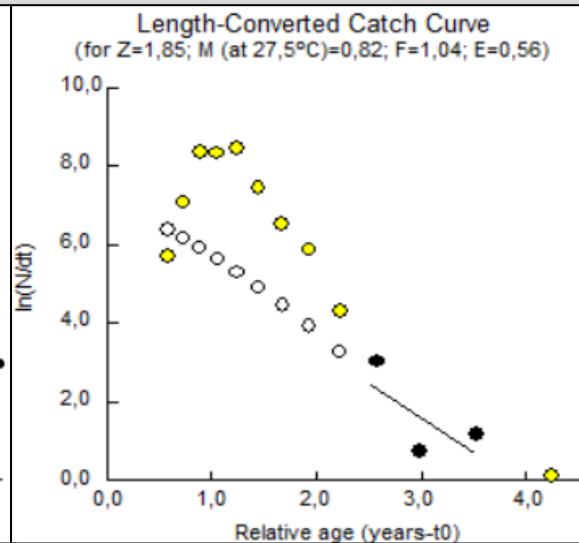
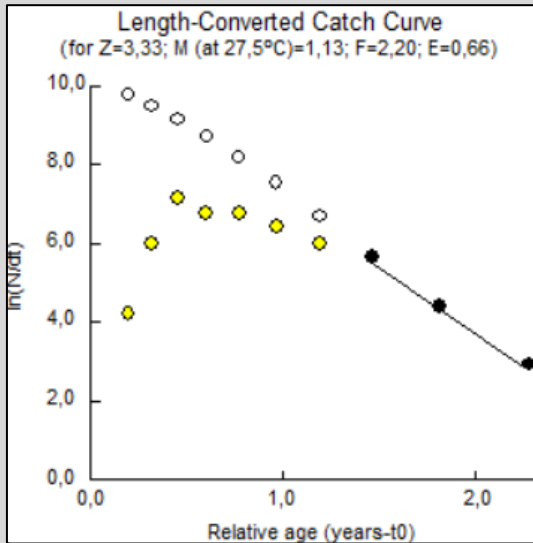
Kisaran 19-152

Pola Rekrutmen



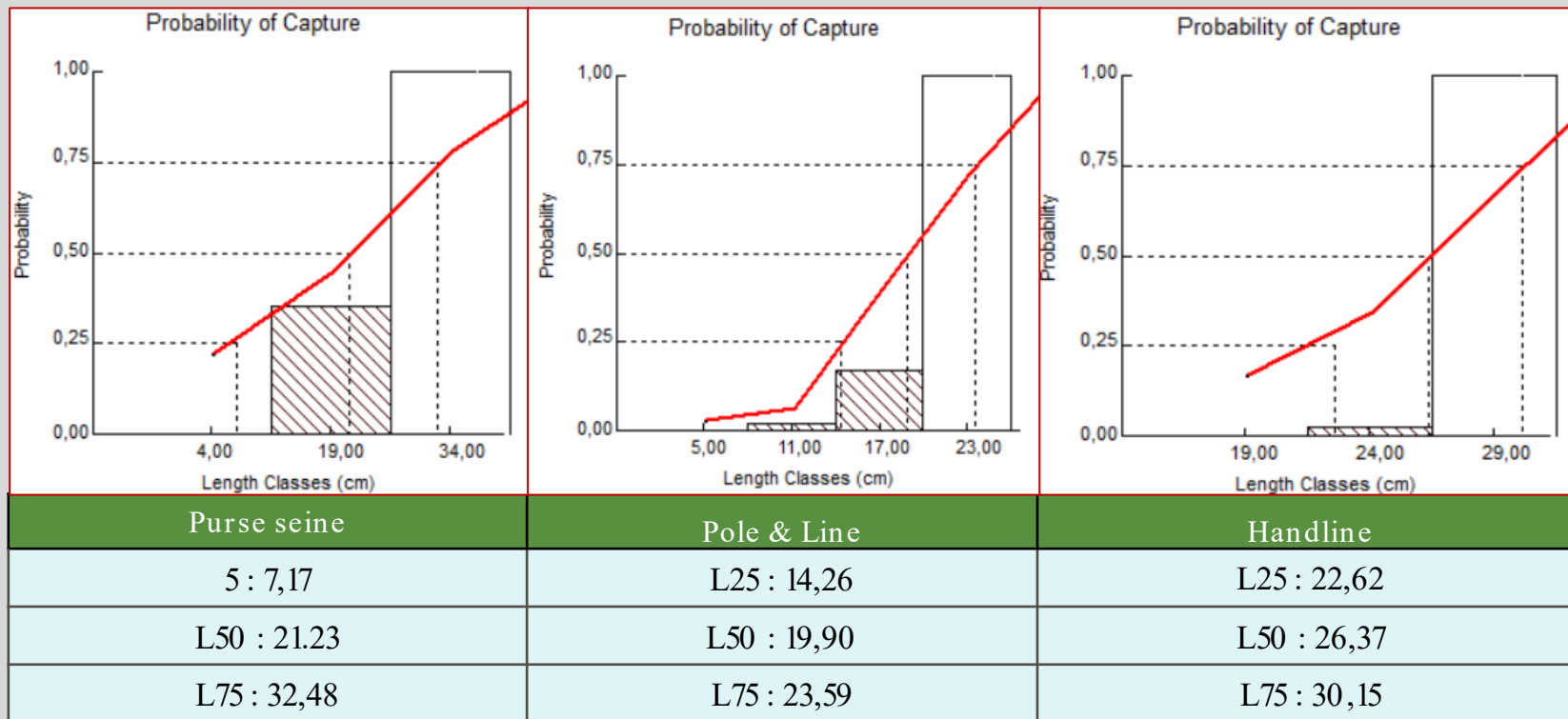
Purse Seine	Pole & Line	Handline
Puncak di satu bulan	Puncak beberapa bulan	Puncak lebih merata

Mortalitas dan Eksploitasi

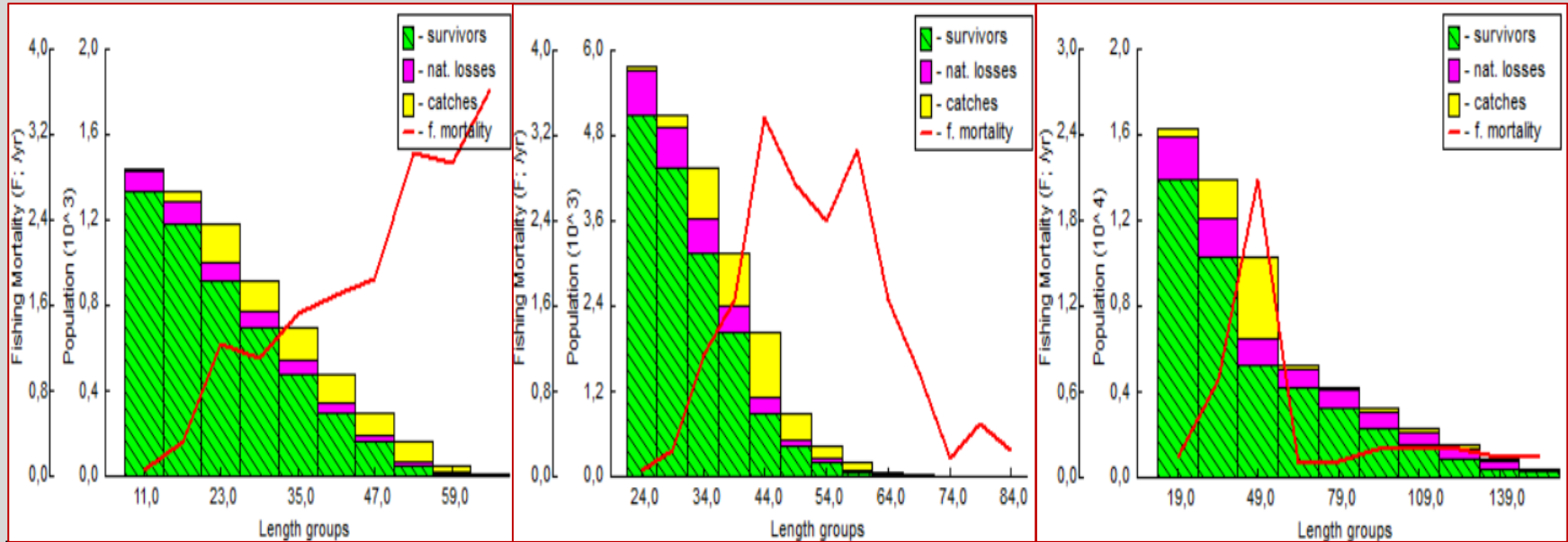


Purse seine	Pole & Line	Handline
<i>Mortalitas total (Z) : 3,33</i>	<i>Mortalitas total (Z) : 1,65</i>	<i>Mortalitas total (Z) : 0,85</i>
<i>Mortalitas alami (M) : 1,13</i>	<i>Mortalitas alami (M) : 0,62</i>	<i>Mortalitas alami (M) : 0,69</i>
<i>Mortalitas penangkapan(F) : 2,20</i>	<i>Mortalitas penangkapan(F) : 1,04</i>	<i>Mortalitas penangkapan(F) : 0,16</i>
<i>Tingkat eksploitasi(E) : 0,66</i>	<i>Tingkat eksploitasi(E) : 0,56</i>	<i>Tingkat eksploitasi(E) : 0,19</i>

Ukuran Tertangkap



Tekanan Eksploitasi dan Biomassa



Purse Seine (cm)

Pole and line (cm)

Hand Line (cm)

Tekanan tertinggi pada ukuran 23

Tekanan tertinggi pada ukuran 44

Tekanan tertinggi pada ukuran 49

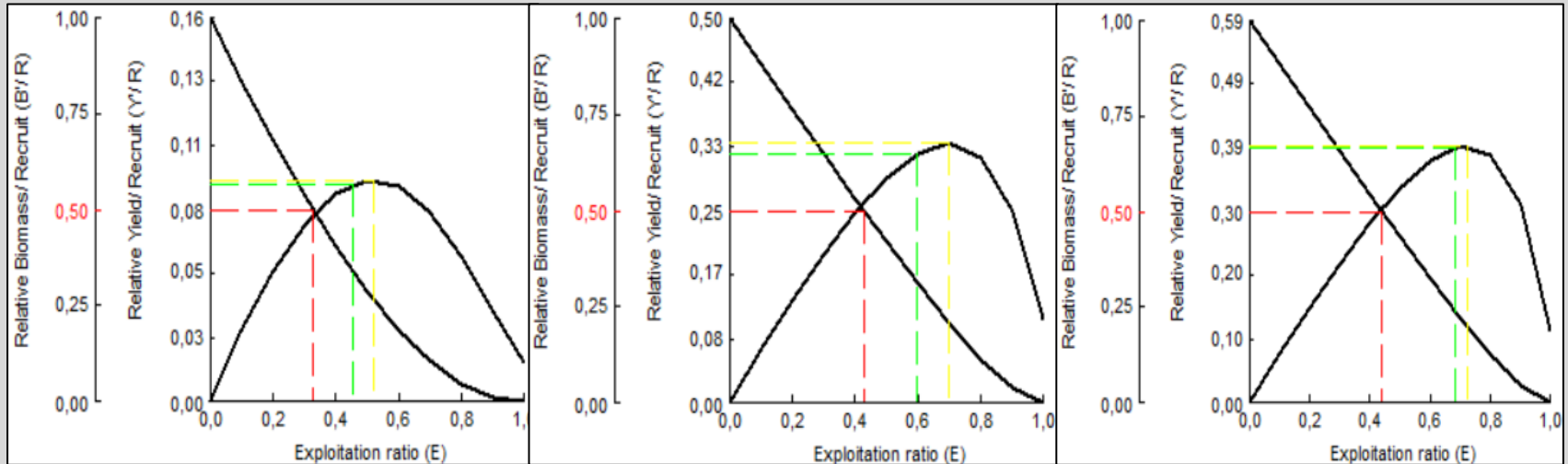
Ukuran maksimal 49

Ukuran maksimal 84

Ukuran maksimal 139

Ukuran rerata YFT pertama kali matang gonad : 106 cm

Produksi dan Biomas Relatif



Purse Seine

E10 : 0,454

E50 : 0,328

Emax: 0,521

0,66 (-27%)

Pole & Line

E10 : 0,681

E50 : 0,440

Emax: 0,723

0,56 (+20%)

Handline

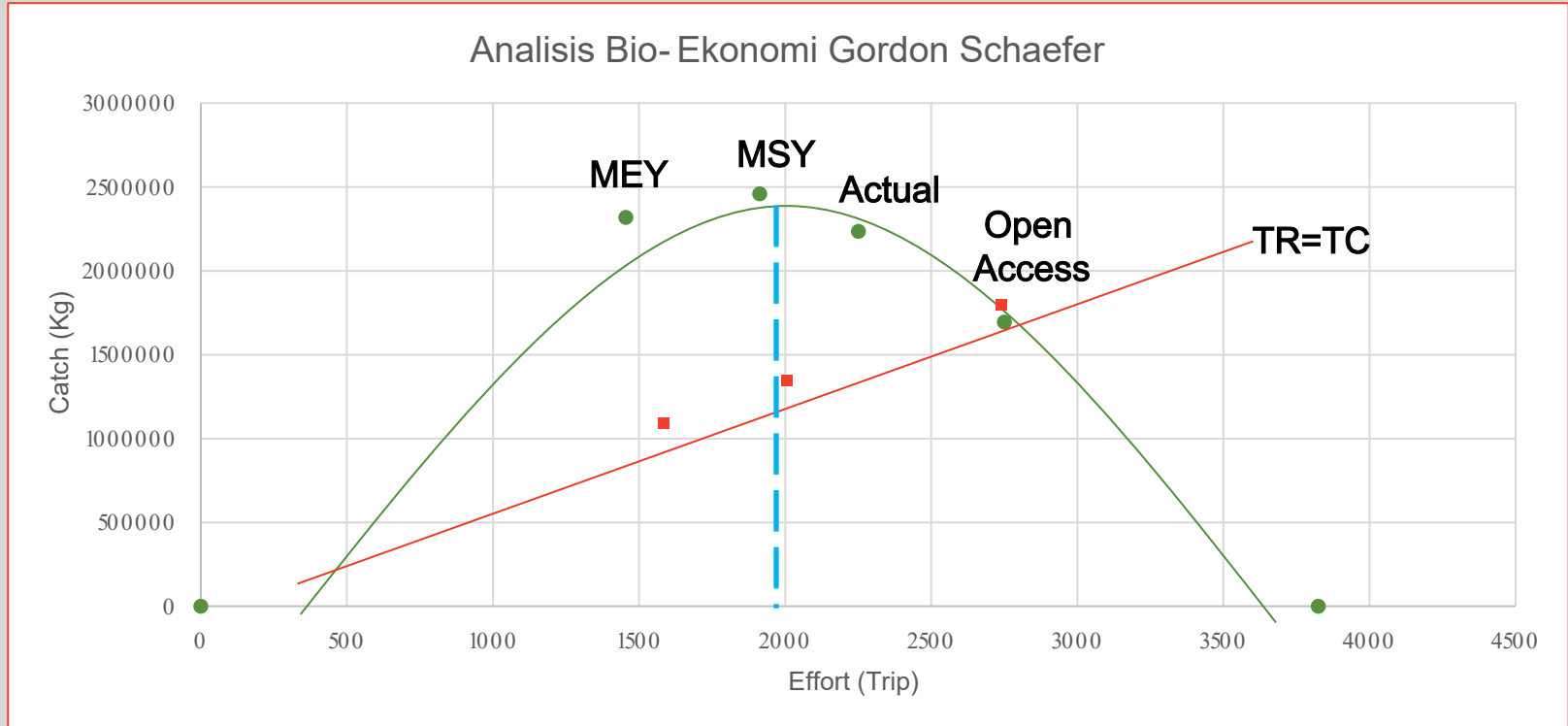
E10 : 0,597

E50 : 0,427

Emax: 0,700

0,19 (+74%)

3. Rezim Pengelolaan



Rezim	Upaya (Trip)	Produksi (Kg)	Pendapatan (Rp)	Biaya (Rp)	Keuntungan (Rp)
<i>Open Access</i>	2.750	1.694.000	25.606.084.625	25.606.084.625	0
<i>Actual</i>	2.251	2.235.396	33.794.709.385	20.955.737.755	12.838.971.629
<i>MSY (biometric)</i>	1.913	2.459.574	37.183.835.506	17.806.222.182	19.377.613.324
<i>MEY (econometric)</i>	1.455	2.318.569	35.052.119.237	13.542.789.644	21.509.329.594

4. Rekomendasi

Pengelolaan YFT di WPPNRI 714 sebagai breeding dan spawning area harus menunjukkan kebijakan yang jelas dan berbeda dengan WPPNRI lainnya :

- 1. Kebijakan anggaran bagi pendataan berbasis logbook oleh 29 Pelabuhan dan 5 Dinas Perikanan Provinsi per triwulan*
- 2. Peningkatan kerjasama data-sharing antara PIPP dengan NGO' Lembaga asing dan pemberian akses ke pusat data nasional*
- 3. Kerjasama dengan Perguruan Tinggi untuk pendataan kondisi biologi ikan (enumerator dan observer) di setiap pelabuhan perikanan*
- 4. Pelatihan pendugaan stok ikan bagi pengelola di setiap pelabuhan perikanan menggunakan metode analisis terbaru*

5. *Instrumen pengelolaan closed area and seas harus disertai :*
 - *Pengontrolan jumlah kapal dan trip (kontrol perizinan pusat dan provinsi)*
 - *Subsidi operasional jenis API ramah lingkungan (handline dan pole & line)*
 - *Subsidi kapal purse seine ≥ 30 GT dengan jaring mesh size ≥ 2 inch*
 - *Pembebasan PNBP bulan Oktober-Desember bagi pelaku yang patuh*
 - *Perubahan rezim pengelolaan berbasis volume produksi (aktual., MSY) ke berbasis produktivitas (Maximum Economic Yield sebagai titik referensi target).*
6. *Fasilitasi dan pendampingan lembaga pengusaha nelayan bagi co-management perikanan YFT (Consensus building)*

TERIMA
KASIH

