

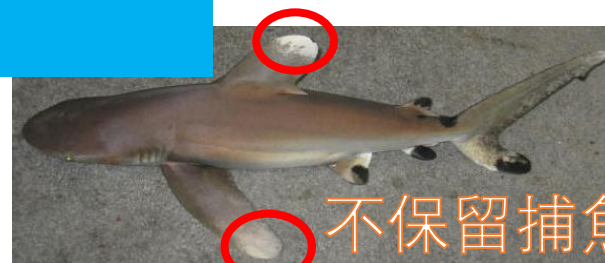
印度洋經常遇到的鯊魚

不保留捕魚



弱勢

細尾長尾鯊 (ALV)
(*Alopias vulpinus*)
特徵: 尾鰭的上部跟身體一樣的大小; 白色的肚子。



不保留捕魚

遠洋白鰭鯊* (OCS)
(*Carcharhinus longimanus*)
特徵: 第一背鰭和胸鰭廣闊和圓圓的, 有白色的尖。



弱勢

銀鯊* (FAL)
(*Carcharhinus falciformis*)
特徵: 背鰭小小的和 在胸鰭後; 銅棕色身體逐漸褪色至白色, 白色的肚子; 第一和二背鰭和第二臀鰭有後部的尖。



最不用擔心

紫魷 (PLS)
(*Dasyatis violacea*)
特徵: 胸鰭有楔子的形式。比長更寬, 性別都有尖銳的牙齒, 鞭狀尾巴, 脊椎極長, 堇色/ 藍色/ 綠色的。



瀕臨滅絕

大青鯊 (BSH)
(*Prionace glauca*)
特徵: 修長和柔和的外觀, 長長和尖窄的口吻。身體上部是深珍珠色的藍色, 其側面逐漸淡化為白色。



瀕危

短臂灰鯖鯊 (SMA)
(*Isurus oxyrinchus*)
特徵: 胸鰭比頭短。尾鰭的上部和下部一樣的長短。

*IOTC 禁止保留遠洋白鰭鯊遠洋白鰭鯊 (Resolution 13/06), 豆腐鯊 (Resolution 13/05) 和Alopiidae的長尾鯊 (Resolution 12/09). 沒有包括在這個圖解: 鼠鯊 (只有在20緯度的南方捕魚).

印度洋經常遇到的鯊魚



錘頭雙髻鯊(SPZ)

(*Sphyrna zygaena*)

特徵: 頭部前緣呈弧形, 沒有中央壓痕; 腹鰭有筆直の後尖。



極度瀕危

路氏雙髻鯊(SPL)

(*Sphyrna lewini*)

特徵: 頭部前緣呈弧形, 有中央壓痕; 腹鰭有筆直の後尖



極度瀕危

無溝雙髻鯊(SPK)

(*Sphyrna mokarran*)

特徵: 頭部前筆直, 有中央壓痕; 第一背鰭高和上部有弓形; 腹鰭的後部有弓形



瀕危

不保留捕魚

淺海長尾鯊* (PTH)

(*Alopias pelagicus*)

特徵: 尾鰭的上葉很長。第一背鰭位於胸鰭和骨盆鰭之間的中間位置。



弱勢

不保留捕魚

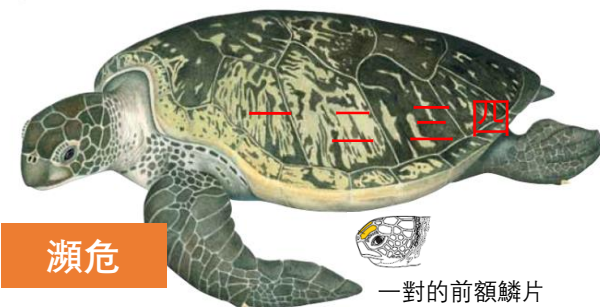
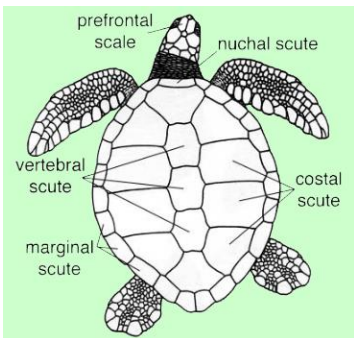
大眼長尾鯊* (BTH)

(*Alopias superciliosus*)

特徵: 尾鰭的上葉很長。第一背鰭位於胸鰭和骨盆鰭之間的中間位置。

*IOTC 禁止保留 Alopiidae 的長尾鯊 (Resolution 12/09).

印度洋經常遇到的海龜



瀕危

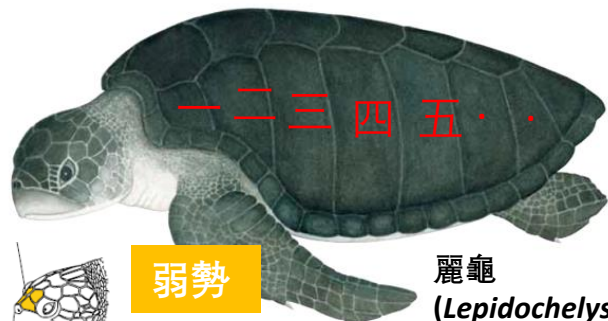
綠蠔龜 (*Chelonia mydas*)

特徵: 成年龜是橄欖綠色的甲殼 並且身上有黑點(> 90 釐米); 幼體為磚紅色甲殼並且有一些條紋 (15-90 釐米)。一對長的前額鱗片. 四對的肋鱗甲。



玳瑁
(*Eretmochelys imbricata*)
特徵: 紅棕色漸變至橙色的甲殼, 有深棕色至黑色斑紋; 兩對前額鱗片; 四對肋鱗甲。

極度瀕危



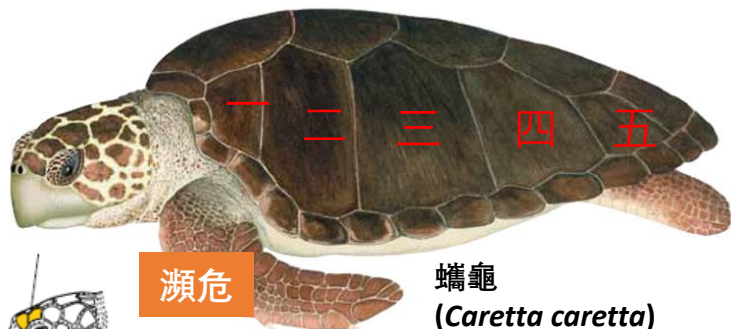
弱勢

麗龜
(*Lepidochelys olivacea*)

特徵: 綠色至深褐色綠色甲殼。兩個前額鱗片. 五對或更多對肋鱗甲。



兩雙前額鱗片



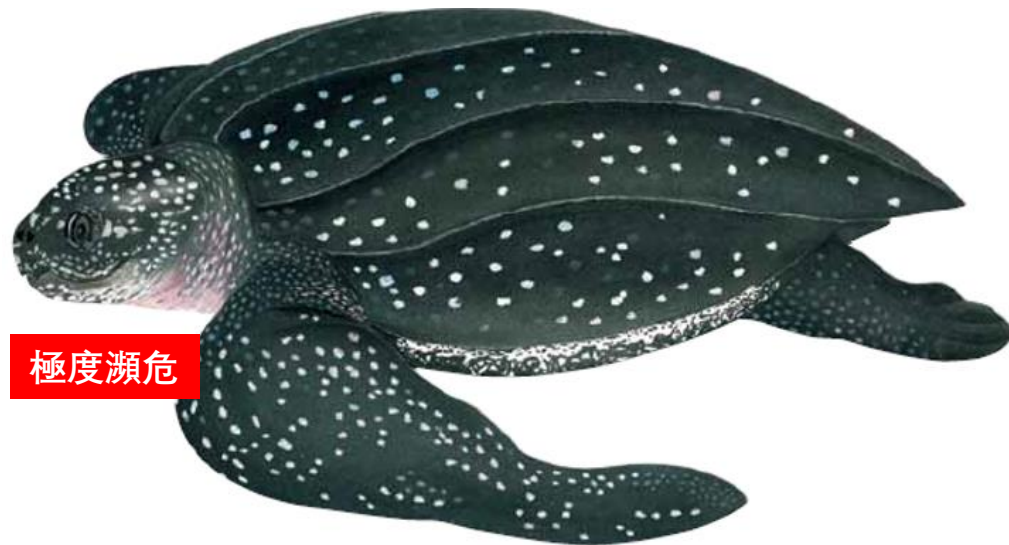
瀕危

蠔龜
(*Caretta caretta*)

特徵: 紅棕色至橙棕色甲殼. 五個前額鱗片; 兩對之間有一個單獨的鱗片。五對的肋鱗甲。



五個前額鱗片



極度瀕危

棱皮龜 (*Dermochelys coriacea*)

特徵: 全身顏色相似, 淡藍色後背帶有白色斑點。這個海龜沒有鱗片。

印度洋經常遇到的鯨目

虎鯨 (KIW)
(*Orchinus orca*)

特徵: 獨特的黑白圖案, 非常高的直背鰭。



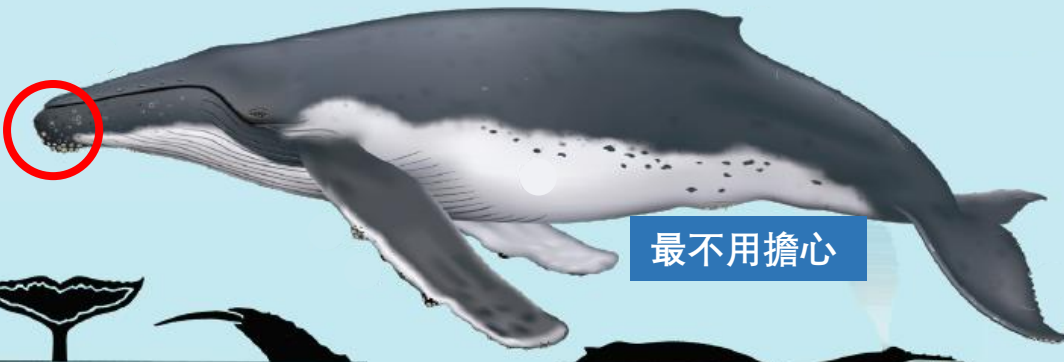
數據不足

短肢領航鯨 (SHW)
(*Globicephala macrorhynchus*)

特徵: 寬圓頭。背鰭有很寬的底部。



最不用擔心



最不用擔心



瀕臨滅絕

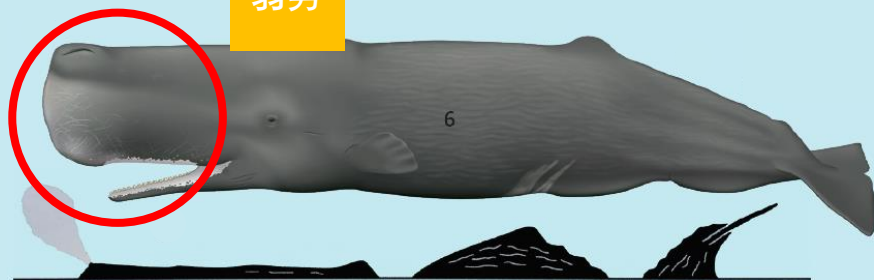
偽虎鯨 (FAW)
(*Pseudorca crassidens*)

特徵: 筆直的嘴巴。修長的錐形頭部。鰭狀肢前緣有明顯的駝峰

駝背鯨 (HUW) (*Megaptera noviangliae*)

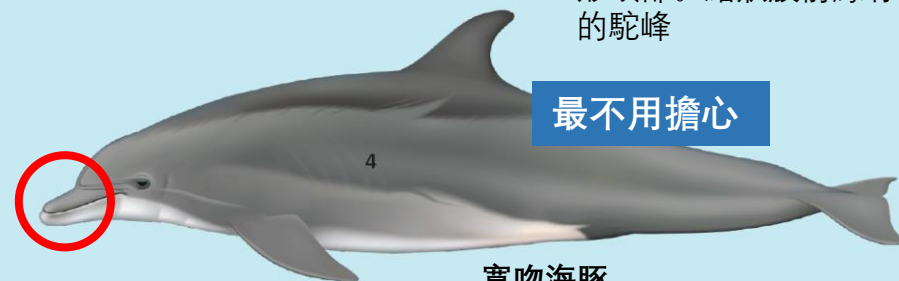
特徵: 頭上有結節。非常長的鰭狀肢, 占全身三分之一。

弱勢



抹香鯨 (SPW)
(*Physeter macrocephalus*)

特徵: 巨大的方頭。下頷狹窄。



最不用擔心

寬吻海豚
(*Tursiops truncatus*)

特徵: 矮胖的喙與瓜形身體上有折痕。暗灰板岩色在下頷逐漸變淺。

印度洋經常遇到的海鳥



No black cutting edge

弱勢

漂泊信天翁 (DIX) (*Diomedea exulans*)

特徵: 淡粉紅色的鳥嘴 和黃色的尖端。
常年在南部緯度地區見。



數據不足

褐賊鷗 (CAQ)

(*Stercorarius antarcticus*)

特徵: 翅膀上有白色羽毛。沒有單獨的或融合的氣管，只是鼻腔。

翅膀上的白色羽毛

瀕臨滅絕



Underwing silvery

瀕臨滅絕

灰鷲 (PFG) (*Ardenna grisen*)

特徵: 深褐色/灰色的鳥嘴。銀色的翅膀。



最不用擔心

塘鵝和經鳥 (SZV) (*Sulidae*)

特徵: 長達2.2米的長翼。楔形尾巴。粗壯的圓錐形鳥嘴。



眼鏡風鵲



下巴白色

弱勢

白額鷲 (PRO)

(*Procellaria aequinoctialis*)

特徵: 全黑，下巴白哲。黃色的喙鳥嘴，沒有黑色的末端。